



**ORAMIP**

OBSERVATOIRE RÉGIONAL  
DE L'AIR EN MIDI - PYRÉNÉES



PRÉFET DES  
HAUTES-PYRÉNÉES

## ÉPISODE DE POLLUTION DE L'AIR

**Zone concernée : Arrondissement de Tarbes**

**PROCÉDURE D'INFORMATION DU PUBLIC**  
pour les **PARTICULES EN SUSPENSION PM10**.

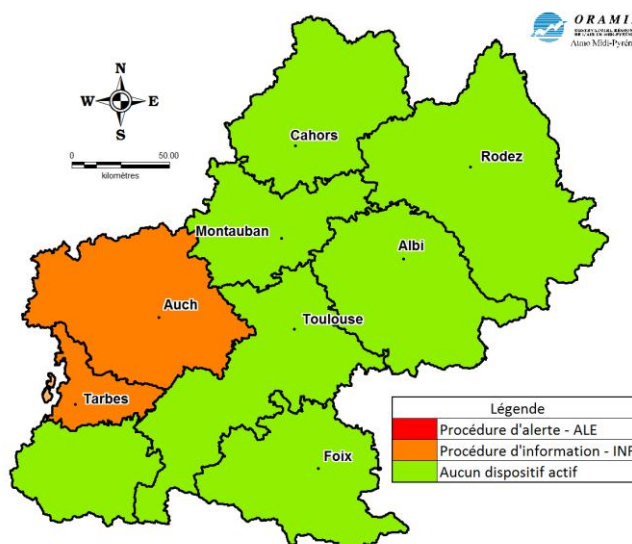
**Recommandations sanitaires et comportementales**

**Communiqué du 21/03/2015 à 08h00**

Sur l'arrondissement de Tarbes ainsi que sur le département du Gers, l'ORAMIP mesure actuellement une concentration en particules en suspension (PM10) supérieure à 50 microgrammes par mètre cube ( $\mu\text{g}/\text{m}^3$ ) pour la journée du 21/03/2015.

Les concentrations moyennes mesurées s'élèvent, ce jour, à  $68.4 \mu\text{g}/\text{m}^3$  sur l'arrondissement de Tarbes.

Conformément à l'arrêté préfectoral du 17 avril 2012, le préfet des Hautes Pyrénées met en œuvre la procédure d'information et de recommandation du public.



**MERCI DE RELAYER CE MESSAGE**

### DESCRIPTION DU PHENOMENE

**La cause principale** de cette pollution est le passage d'une masse d'air, chargée en particule, en provenance du nord-ouest sur la façade ouest de la région Midi Pyrénées.

### ÉVOLUTION

Les concentrations ont augmenté fortement sur l'arrondissement de Tarbes au cours de la nuit, avant de commencer à redescendre actuellement. A priori les conditions météorologiques devraient se dégrader au cours de l'après midi avec l'apparition d'une perturbation pluvieuse plus intense. Ces conditions devraient favoriser la diminution des concentrations dans l'air: l'épisode de pollution ne devrait donc pas se poursuivre dimanche 22/03/2015

Cette procédure est valable pour la journée du 21/03/2015.

Renseignements ORAMIP : 05.61.15.42.46 / 06.85.03.06.46

Résultats actualisés disponibles sur [www.oramip.org](http://www.oramip.org)



**ORAMIP**

OBSERVATOIRE RÉGIONAL  
DE L'AIR EN MIDI - PYRÉNÉES



PRÉFET DES  
HAUTES-PYRÉNÉES

## ÉPISODE DE POLLUTION DE L'AIR

**Zone concernée : Arrondissement de Tarbes**

### **PROCÉDURE D'INFORMATION DU PUBLIC** **pour les PARTICULES EN SUSPENSION PM10.**

**Recommandations sanitaires et comportementales**

**Communiqué du 21/03/2015 à 08h00**

#### **RECOMMANDATIONS POUR REDUIRE LA POLLUTION**

- réduire les vitesses de tous les véhicules,
- pratiquer le covoiturage et utiliser les transports en commun,
- s'assurer du bon fonctionnement des dispositifs industriels de dépoussiérage,
- éviter d'allumer des feux d'agrément (bois),
- limiter les activités d'écobuage,
- rappel de l'interdiction des activités de brûlage de déchets verts.

#### **RECOMMANDATIONS SANITAIRES**

Les adultes et enfants avec des problèmes cardiaques ou pulmonaires devraient envisager de réduire les activités physiques et sportives intenses. Ils doivent respecter leur traitement médical en cours et consulter leur médecin en cas de difficulté respiratoire inhabituelle

Il est également recommandé de veiller à ne pas aggraver les effets de la pollution par d'autres facteurs irritants des voies respiratoires, tels que l'usage de solvants ou de peinture sans protection appropriée, et surtout par la fumée de tabac. L'aération des locaux doit être maintenue.

Renseignements ORAMIP :

Résultats actualisés et recommandations comportementales disponibles sur [www.oramip.org](http://www.oramip.org)

05.61.15.42.46 / 06.85.03.06.46

Informations sur la santé, AIR-SANTE : 05.61.77.94.44



**ORAMIP**

OBSERVATOIRE RÉGIONAL  
DE L'AIR EN MIDI - PYRÉNÉES



PRÉFET DES  
HAUTES-PYRÉNÉES

## ÉPISODE DE POLLUTION DE L'AIR

**Zone concernée : Arrondissement de Tarbes**

**PROCÉDURE D'INFORMATION DU PUBLIC**  
**pour les PARTICULES EN SUSPENSION PM10.**

**Recommandations sanitaires et comportementales**

**Communiqué du 21/03/2015 à 08h00**

Liste des communes concernées par cet évènement de pollution de l'air :

Liste des communes de l'arrondissement de Tarbes

ALLIER	CHELLE-DEBAT	LASSALES	PUJO
ANDREST	CHIS	LAYRISSÉ	PUNTOUS
ANGOS	CIZOS	LESCURRY	PUYDARRIEUX
ANSOST	CLARAC	LESPOUEY	RABASTENS-DE-BIGORRE
ANTIN	COLLONGUES	LHEZ	RECURT
ARCIZAC-ADOUR	COUSSAN	LIAC	RICAUD
ARIES-ESPENAN	DEVEZE	LIBAROS	SABALOS
ARNE	DOURS	LIZOS	SABARROS
ARTAGNAN	ESCAUNETS	LOUCRUP	SADOURNIN
AUBAREDE	ESCONDEAUX	LOUEY	SAINT-LANNE
AUREILHAN	ESTAMPURES	LOUIT	SAINT-LEZER
AURENSAN	ESTIRAC	LUBRET-SAINT-LUC	SAINT-MARTIN
AURIEBAT	FONTRAILLES	LUBY-BETMONT	SAINT-SEVER-DE-RUSTAN
AVERAN	FRECHEDE	LUC	SALLES-ADOUR
AZEREIX	FRECHOU-FRECHET	LUQUET	SANOUS
BARBACHEN	GALAN	LUSTAR	SARIAC-MAGNOAC
BARBAZAN-DEBAT	GALEZ	MADIRAN	SARNIGUET
BARBAZAN-DESSUS	GARDERES	MANSAN	SARRIAC-BIGORRE
BARRY	GAUSSAN	MARQUERIE	SARROUILLES
BARTHE	GAYAN	MARSAC	SAUVETERRE
BAZET	GENSAC	MARSEILLAN	SEGALAS
BAZILLAC	GONEZ	MASCARAS	SEMEAC
BAZORDAN	GOUDON	MAUBOURGUET	SENAC
BEGOLE	GUIZERIX	MAZEROLLES	SENTOUS
BENAC	HACHAN	MINGOT	SERE-RUSTAING
BERNAC-DEBAT	HAGEDET	MOMERES	SERON
BERNAC-DESSUS	HERES	MONFAUCON	SIARROUY
BERNADETS-DEBAT	HIBARETTE	MONLEON-MAGNOAC	SINZOS
BERNADETS-DESSUS	HIIS	MONLONG	SOMBRUN
BETBEZE	HITTE	MONTASTRUC	SOREAC
BETPOUY	HORGUES	MONTIGNAC	SOUBLECAUSE
BONNEFONT	HOUEYDETS	MOULEDOUS	SOUES
BONREPOS	HOURC	MOUMOULOUS	SOUYEAUX
BORDERES-SUR-L'ECHEZ	IBOS	MUN	TALAZAC
BORDES	JACQUE	NOUILHAN	TARASTEIX
BOUILH-DEVANT	JUILLAN	ODOS	TARBES
BOUILH-PEREUILH	LABATUT-RIVIERE	OLEAC-DEBAT	THERMES-MAGNOAC



**ORAMIP**

OBSERVATOIRE RÉGIONAL  
DE L'AIR EN MIDI - PYRÉNÉES



PRÉFET DES  
HAUTES-PYRÉNÉES

## ÉPISODE DE POLLUTION DE L'AIR

**Zone concernée : Arrondissement de Tarbes**

**PROCÉDURE D'INFORMATION DU PUBLIC**  
**pour les PARTICULES EN SUSPENSION PM10.**

**Recommandations sanitaires et comportementales**

**Communiqué du 21/03/2015 à 08h00**

BOULIN	LACASSAGNE	OLEAC-DESSUS	THUY
BOURS	LAFITOLE	ORGAN	TOSTAT
BUGARD	LAGARDE	ORIEUX	TOURNAY
BURG	LAHITTE-TOUPIERE	ORINCLES	TOURNOUS-DARRE
BUZON	LALANNE	ORLEIX	TOURNOUS-DEVANT
CABANAC	LALANNE-TRIE	OROIX	TRIE-SUR-BAISE
CAHARET	LALOUBERE	OSMETS	TROULEY-LABARTHE
CAIXON	LAMARQUE-PONTACQ	OSSUN	UGNOUAS
CALAVANTE	LAMARQUE-RUSTAING	OUEILLOUX	VIC-EN-BIGORRE
CAMALES	LAMEAC	OURSBELILLE	VIDOU
CAMPUZAN	LANESPEDE	OZON	VIDOUZE
CASTELBAJAC	LANNE	PEYRAUBE	VIELLE-ADOUR
CASTELNAU-MAGNOAC	LANSAC	PEYRET-SAINT-ANDRE	VIEUZOS
CASTELNAU-RIVIERE-BASSE	LAPEYRE	PEYRIGUERE	VILLEFRANQUE
CASTELVIEILH	LARAN	PEYRUN	VILLEMBITS
CASTERA-LANUSSE	LARREULE	PINTAC	VILLEMUR
CASTERA-LOU	LARROQUE	POUMAROUS	VILLENAVE-PRES-BEARN
CASTERETS	LASCAZERES	POUY	VILLENAVE-PRES-MARSAC
CAUBOUS	LASLADES	POUYASTRUC	VISKER