



ORAMIP

OBSERVATOIRE RÉGIONAL
DE L'AIR EN MIDI - PYRÉNÉES

ÉPISODE DE POLLUTION DE L'AIR

Zone concernée : Département de la Haute-Garonne et du Tarn-et-Garonne

PROCÉDURE D'INFORMATION DU PUBLIC
pour les PARTICULES EN SUSPENSION PM10.

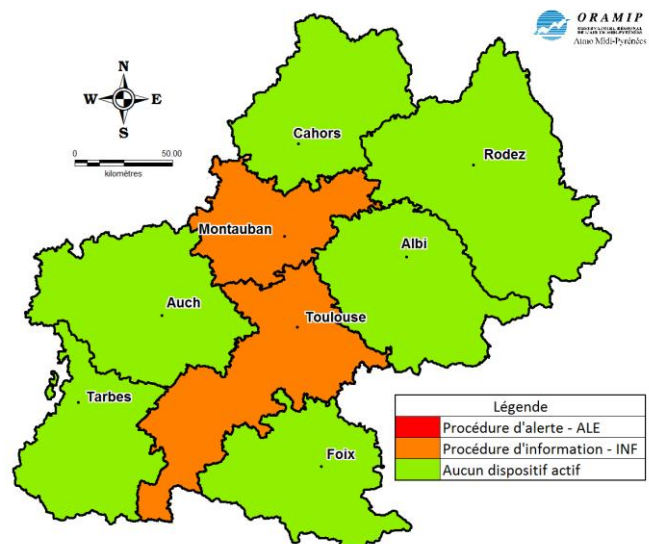
Recommandations sanitaires et comportementales

Communiqué du 14/12/2016 à 16h00

Sur les départements de la Haute-Garonne et du Tarn-et-Garonne, l'ORAMIP prévoit des niveaux de concentrations en particules en suspension (PM10) supérieurs à 50 microgrammes par mètre cube ($\mu\text{g}/\text{m}^3$) sur 24h pour la journée du **15 décembre 2016**.

Conformément à l'arrêté préfectoral du 12 octobre 2012, le préfet de Haute-Garonne met en œuvre la procédure d'information et de recommandation du public.

MERCI DE RELAYER CE MESSAGE



DESCRIPTION DU PHENOMENE

La cause principale de cette pollution est l'accumulation des particules en suspension du fait d'une atmosphère très stable et d'un vent faible. Ces particules peuvent être émises par le trafic routier, les dispositifs de chauffage, les industries, ou peuvent être d'origine naturelle.

ÉVOLUTION

Sur les départements de la Haute-Garonne et du Tarn-et-Garonne, les conditions météorologiques ne devraient pas permettre de disperser de manière significative les particules en suspension accumulées depuis plusieurs jours. Le vent devrait être faible cette nuit ce qui devrait entraîner une montée des concentrations en particules en suspension sous l'effet des émissions polluantes.

Une amélioration de la situation devrait arriver dans la soirée de jeudi 15/12/2016 avec l'arrivée d'un vent d'Audan plus soutenu. Un nouveau point sera effectué demain dans l'après-midi en fonction de l'évolution des concentrations mesurées en cours de journée.

Cette procédure est valable pour la journée du 15/12/2016.

Renseignements ORAMIP : 05.61.15.42.46 / 06.85.03.06.46

Résultats actualisés disponibles sur oramip.atmo-midipyrenees.org



ORAMIP

OBSERVATOIRE RÉGIONAL
DE L'AIR EN MIDI - PYRÉNÉES

ÉPISODE DE POLLUTION DE L'AIR

Zone concernée : Département de la Haute-Garonne et du Tarn-et-Garonne

PROCÉDURE D'INFORMATION DU PUBLIC pour les PARTICULES EN SUSPENSION PM10.

Recommandations sanitaires et comportementales

Communiqué du 14/12/2016 à 16h00

RECOMMANDATIONS POUR REDUIRE LA POLLUTION

- réduire les vitesses de tous les véhicules,
- pratiquer le covoiturage et utiliser les transports en commun,
- s'assurer du bon fonctionnement des dispositifs industriels de dépoussiérage,
- éviter d'allumer des feux d'agrément (bois),
- limiter les activités d'écobuage,
- rappel de l'interdiction des activités de brûlage de déchets verts.

RECOMMANDATIONS SANITAIRES

Populations vulnérables :

Femme enceintes, nourrissons et jeunes enfants, personnes de plus de 65 ans, personnes souffrant de pathologie cardiovasculaires, insuffisants cardiaques ou respiratoires, personnes asthmatiques

Populations sensibles :

Personnes se reconnaissant comme sensibles lors des pics de pollution et/ou dont les symptômes apparaissent ou sont amplifiés lors des pics (par exemple : personnes diabétiques, personnes immunodéprimées, personnes souffrant d'affections neurologiques ou à risque cardiaque, respiratoire, infectieux).

- Evitez les déplacements sur les grands axes routiers et à leurs abords, aux périodes de pointes.
- Evitez les activités physiques et sportives intenses (dont les compétitions), autant en plein air qu'à l'intérieur. Reportez les activités qui demandent le plus d'effort.
- En cas de gêne respiratoire ou cardiaque (par ex. : essoufflement, sifflements, palpitations) :
 - prenez conseil auprès de votre pharmacien ou votre médecin, ou contactez la ligne Air Santé
 - privilégiez des sorties plus brèves et celles qui demandent le moins d'effort.

Population générale

- Réduisez les activités physiques et sportives intenses (dont les compétitions).
- En cas de gêne respiratoire ou cardiaque (par ex. : essoufflement, sifflements, palpitations), prenez conseil auprès de votre pharmacien ou consultez votre médecin ou contactez la ligne Air Santé

Renseignements complémentaires

Mesures d'urgence : www.occitanie.developpement-durable.gouv.fr

Résultats actualisés et recommandations comportementales disponibles :

05.61.15.42.46 / 06.85.03.06.46 oramip.atmo-midipyrenees.org

Informations sur la santé, AIR-SANTE : 05.61.77.94.44

et site de l'Agence Régionale de Santé <http://www.ars.occitanie.sante.fr>



ORAMIP

OBSERVATOIRE RÉGIONAL
DE L'AIR EN MIDI - PYRÉNÉES

ÉPISODE DE POLLUTION DE L'AIR

Zone concernée : Département de la Haute-Garonne et du Tarn-et-Garonne

PROCÉDURE D'INFORMATION DU PUBLIC
pour les PARTICULES EN SUSPENSION PM10.

Recommandations sanitaires et comportementales

Communiqué du 14/12/2016 à 16h00

Liste des communes concernées par cet évènement de pollution de l'air :

Toutes les communes de la Haute-Garonne et du Tarn-et-Garonne.